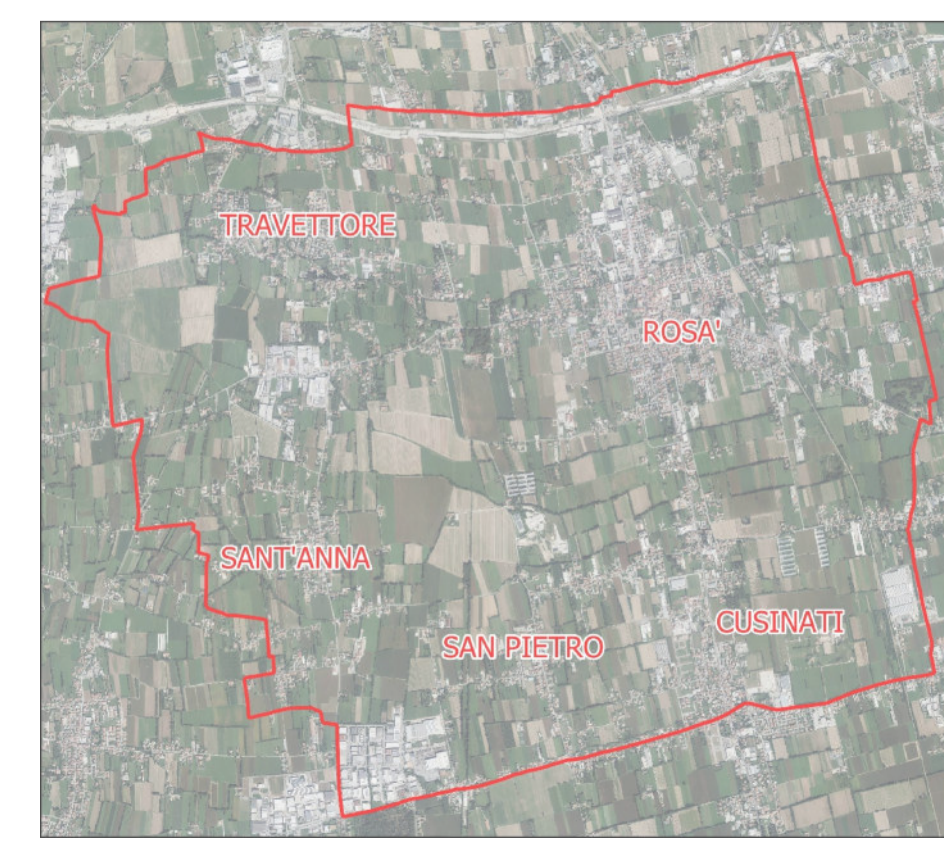



**Comune di Rosà**  
 Provincia di Vicenza

# Piano di Protezione Civile

Tavola 6 Scala 1 : 7.500  
 INTERO TERRITORIO COMUNALE

## Scenario di Rischio Neve



**Il Sindaco**  
 Dott.ssa Mezzalana Elena

**Il Segretario**  
 Dott. Mirko Bertolo

**Il Responsabile U.T.C.:**  
 Arch. Bizzari Gianluigi

**Legenda :**

Confine Comunale	Mezzi Automotoveicoli	Biblioteche	Depuratori
Viabilità	Macchine Operatrici	SaleSpettacoli	Rischio Neve
Edifici strategici	Opere Strategiche	Industrie	Strada a sgombero prioritario
Uffici P.C.	Distributori Carburante	Locali di Culto	Strada a sgombero normale
Magazzini P.C.	Edifici Rilevanti	Altri Edifici Rilevanti	Strada a sgombero differito
Sedi Amministrative	Scuole	Strutture tattiche e sensibili	Aree di Attesa
Org. Volontariato	Strutture Militari	Strutture Militari	Aree di Ricovero
	Case di Cura	Discariche	Aree di Accumamento

