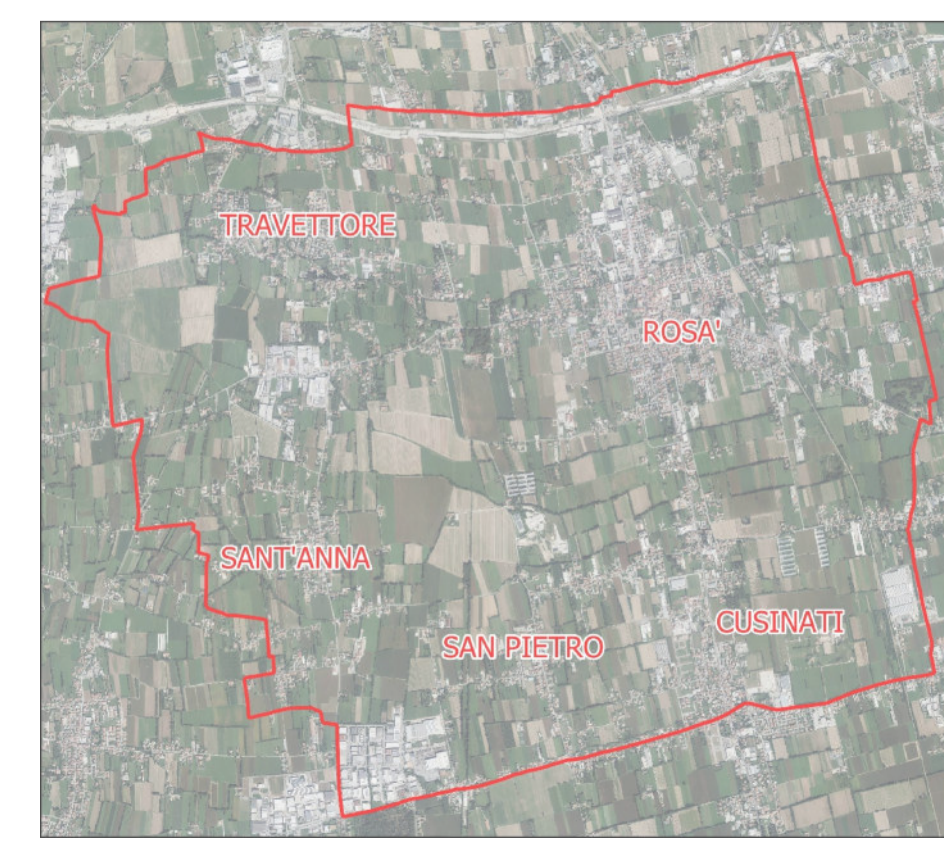



Comune di Rosà
 Provincia di Vicenza

Piano di Protezione Civile

Tavola 5 Scala 1 : 7.500
 INTERO TERRITORIO COMUNALE

Scenari di Rischio Sismico



Il Sindaco
 Dott.ssa Mezzalana Elena

Il Segretario
 Dott. Mirko Bertolo

Il Responsabile U.T.C.:
 Arch. Bizzarri Gianluigi

Legenda :

Confine Comunale	Distributori Carburante	Depuratori
Viabilità	Edifici Rilevanti	Discariche
Edifici strategici	Scuole	Cimiteri
Uffici P.C.	Stadi	Arete di Emergenza
Magazzini P.C.	Case di Cura	Aree di Attesa
Sedi Amministrative	Biblioteche	Aree di Ricovero
Risorse attive	SaleSpettacoli	Aree di Ammassamento
Org. Volontariato	Industrie	Rischio Sismico
Mezzi Automotoveicoli	Locali di Culto	A - Muratura più vulnerabile (potenzialmente soggette a crollo)
Macchine/Operatori	Altri Edifici Rilevanti	B - Muratura media (potenzialmente inagibili)
Opere Strategiche	Strutture tattiche e sensibili	C1 - Muratura buona (potenzialmente danneggiate ma agibili)
Opere di Presa	Strutture Militari	C2 - Struttura in cemento armato antisismica
Cabine Trasformazione		

0 200 400 600 800 1.000 1.200 1.400 1.600 1.800 2.000 m