

Legenda :

- |                          |                                |  |
|--------------------------|--------------------------------|--|
| Confine Comunale         | Case di Cura                   | Distributori Carburante                                  |
| Viabilità                | Altri Edifici Rilevanti        | Tratti viari a difficile intervento in caso di incidente |
| Idrografia               | Biblioteche                    | Nodi Sensibili   |
| <b>Edifici Rilevanti</b> | SaleSpettacoli                 | Scenari di rischio                                       |
| Scuole                   | Industrie                      | Viabilità Provvisoria                                    |
| SaleSpettacoli           | Strutture tattiche e sensibili | Canceli  |
| Locali di Culto          | Strutture Militari             | Incidente  |

# Comune di Rosà

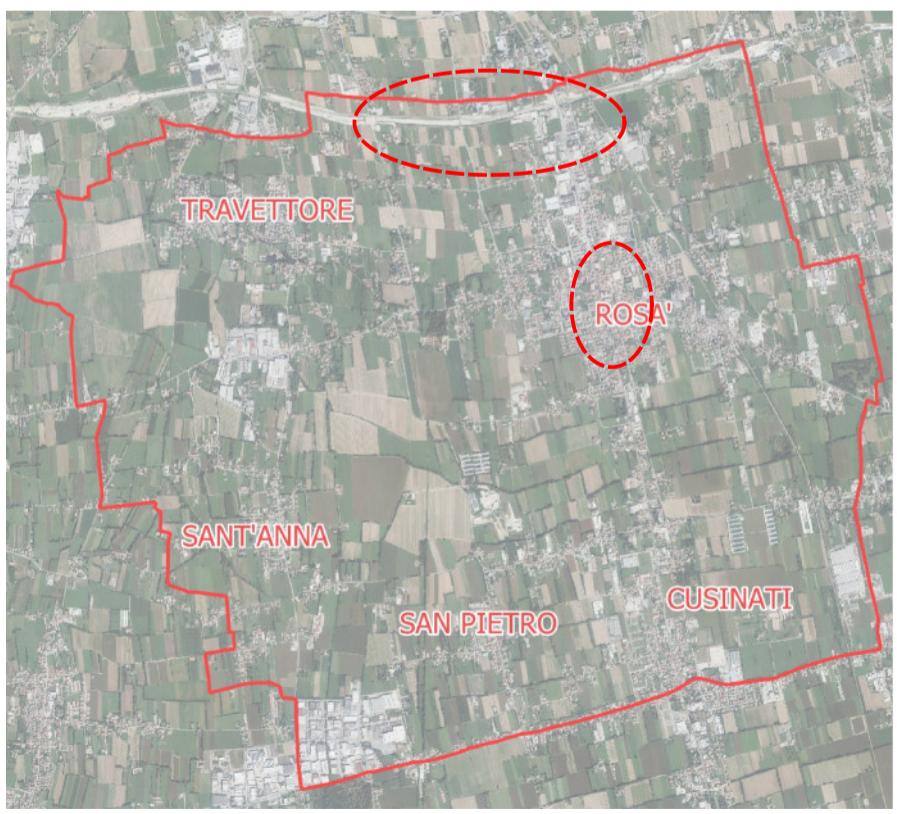
Provincia di Vicenza

## Piano di Protezione Civile

Tavola 4

Scala 1 : 2.500

### Nodi Sensibili di Viabilità'



**Il Sindaco**  
Bordignon rag. Paolo

**Il Segretario**  
Dott. Mirko Bertolo

**Il Responsabile U.T.C.:**  
Arch. Bizzari Gianluigi

