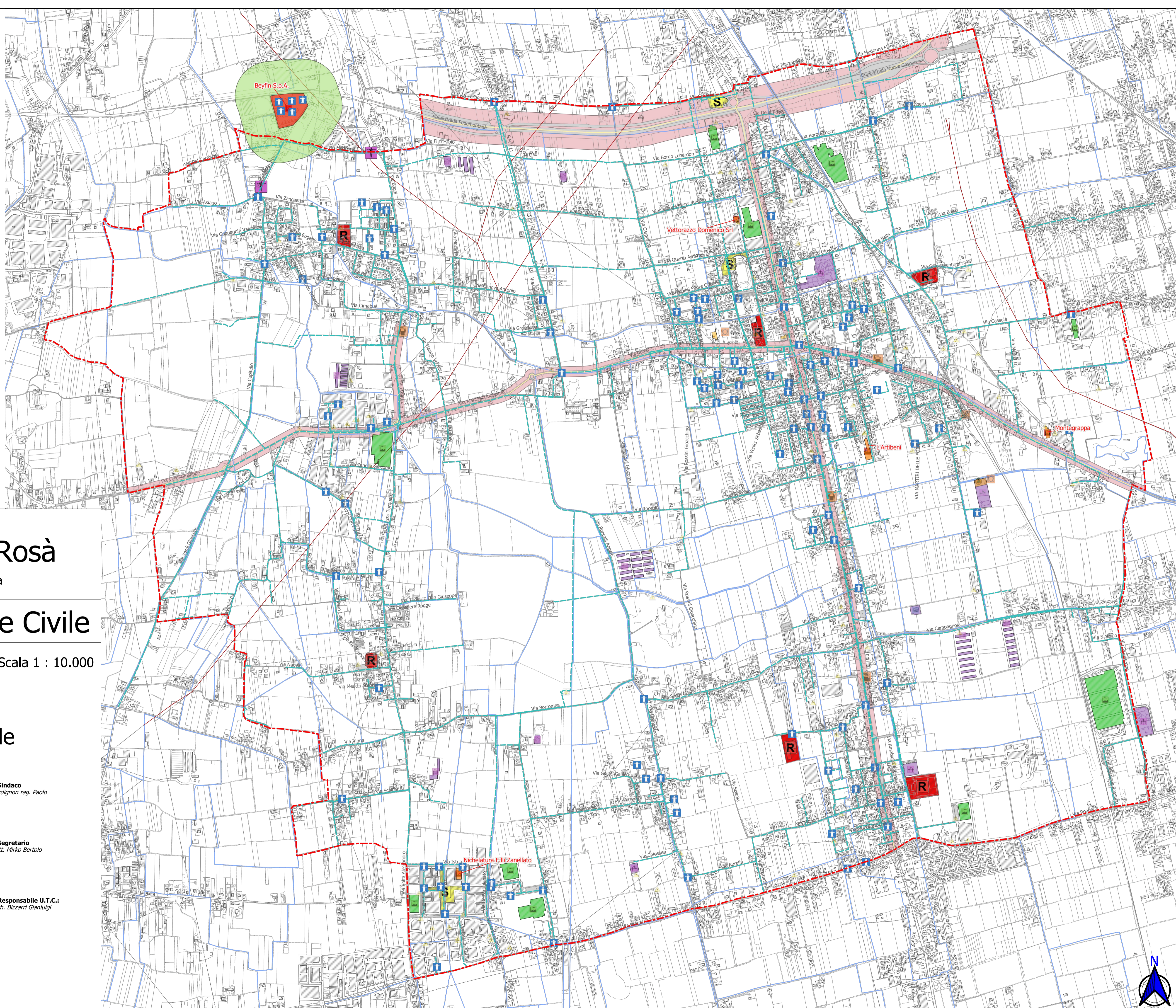


Legenda :

- Confine Comunale
- Viabilità
- Idrografia Minore
- Edifici strategici
 - Uffici P.C.
 - Magazzini P.C.
 - Sedi Amministrative
 - Stazioni Ferroviarie
- Risorse attive
 - Org. Volontariato
- Opere Strategiche
 - Opere di Presa
 - Acquedotti
 - Distributori Carburante
- Strutture tattiche e sensibili
 - Allevamenti
 - Depuratori
 - Discariche
- Scenari di rischio Incidenti Rilevanti
 - ARPAV
 - COMUNE
 - Idranti
 - Ostacoli al Volo
- Cancelli
 - Rischio Incid. Ril.
- Zone di Impatto
 - III^ zona - di attenzione
- Trasporto Sost. Pericolose
 - Non categorizzato
 - < 15.000 veicoli/anno
 - Aree di Attenzione
- Aree di Emergenza
 - Aree di Attesa
 - Aree di Ricovero
 - Aree di Ammassamento



Comune di Rosà

Provincia di Vicenza

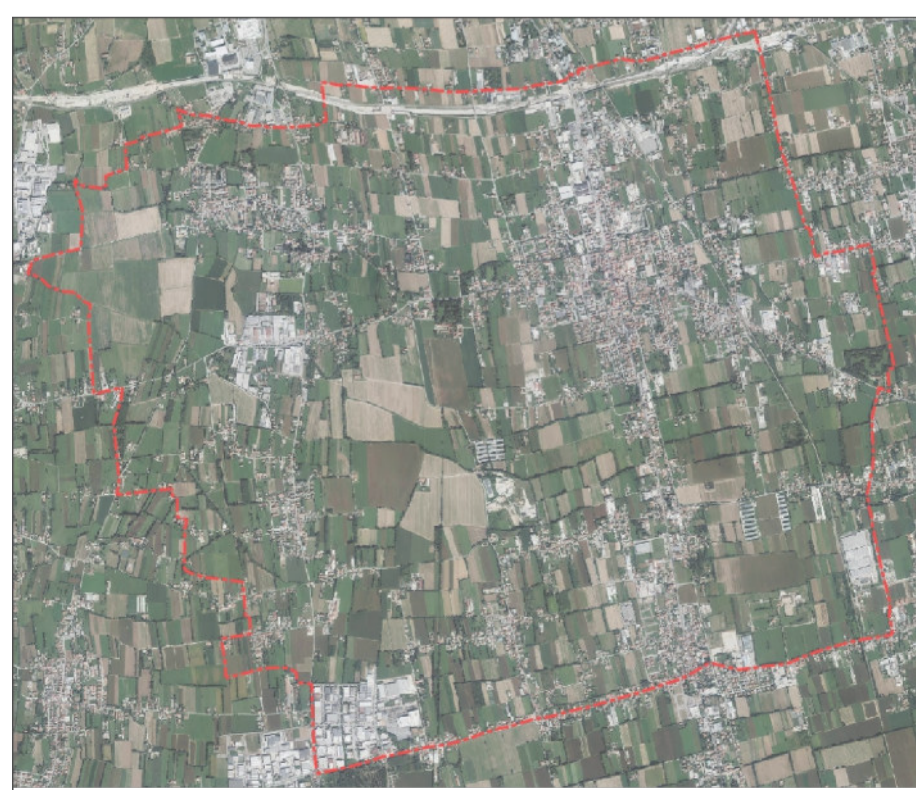
Piano di Protezione Civile

Tavola 3

INTERO TERRITORIO COMUNALE

Scala 1 : 10.000

Scenario di Rischio Industriale



Il Sindaco
Bordignon rag. Paolo

Il Segretario
Dott. Mirko Bertolo

Il Responsabile U.T.C.:
Arch. Bizzarri Gianluigi

