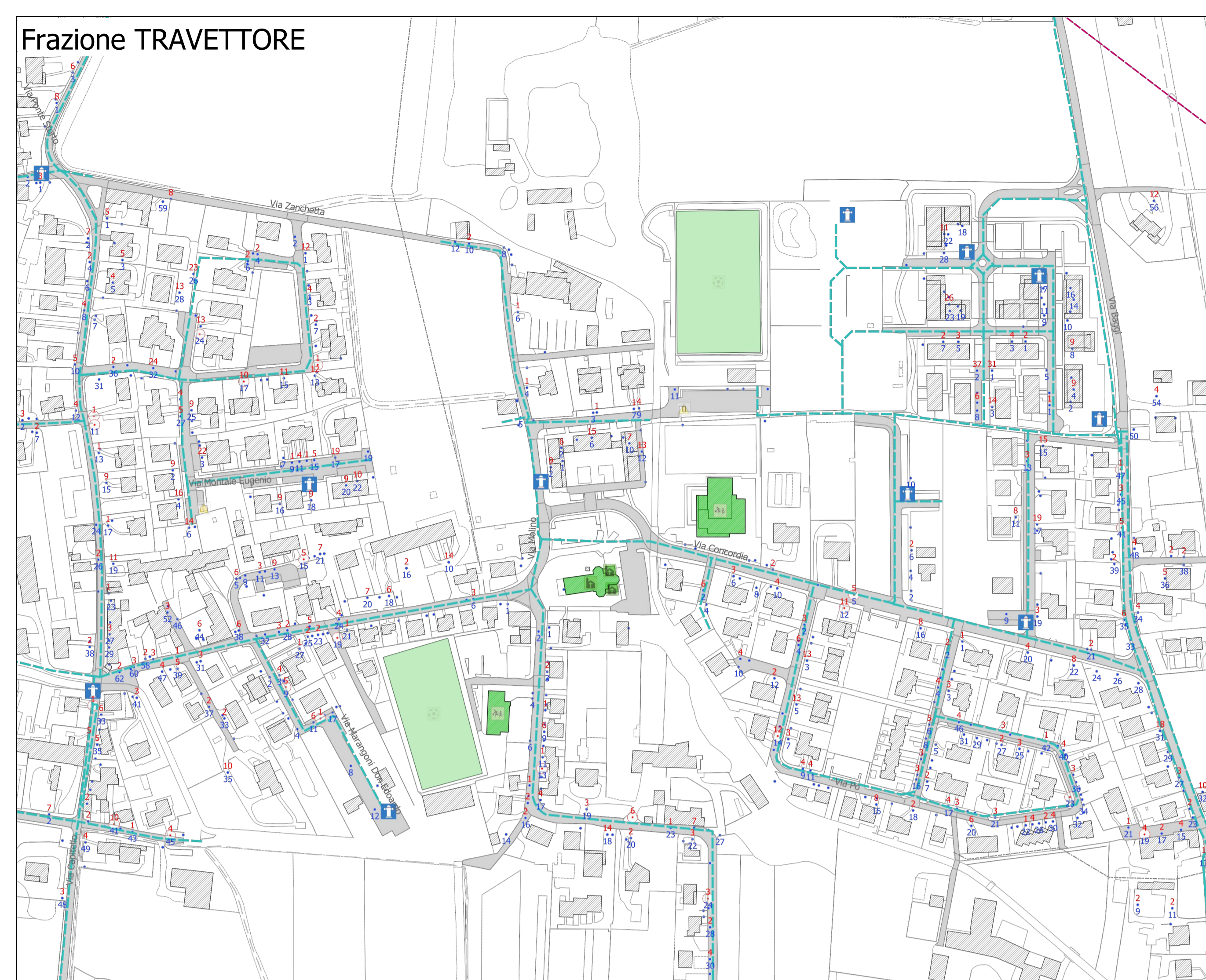
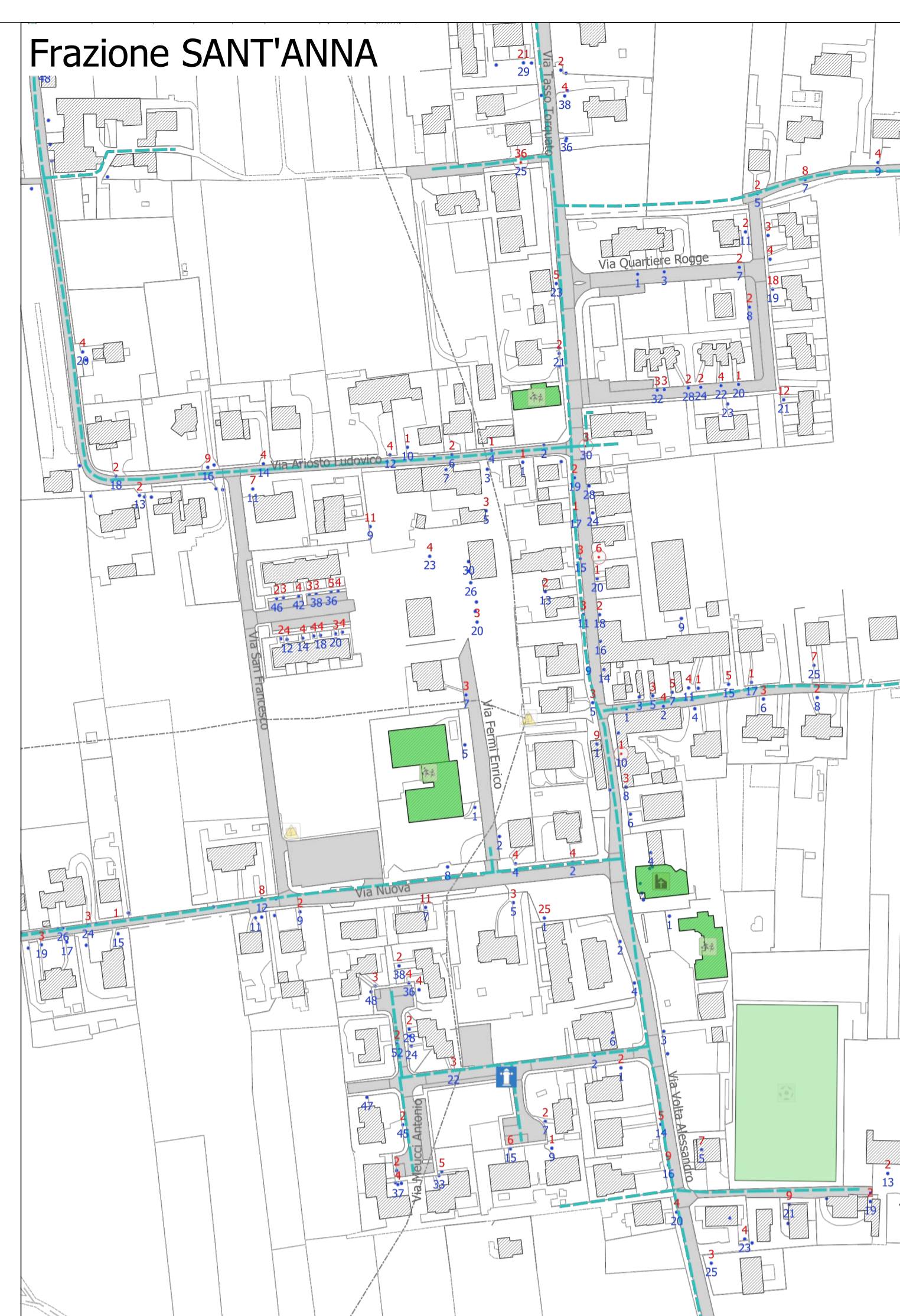


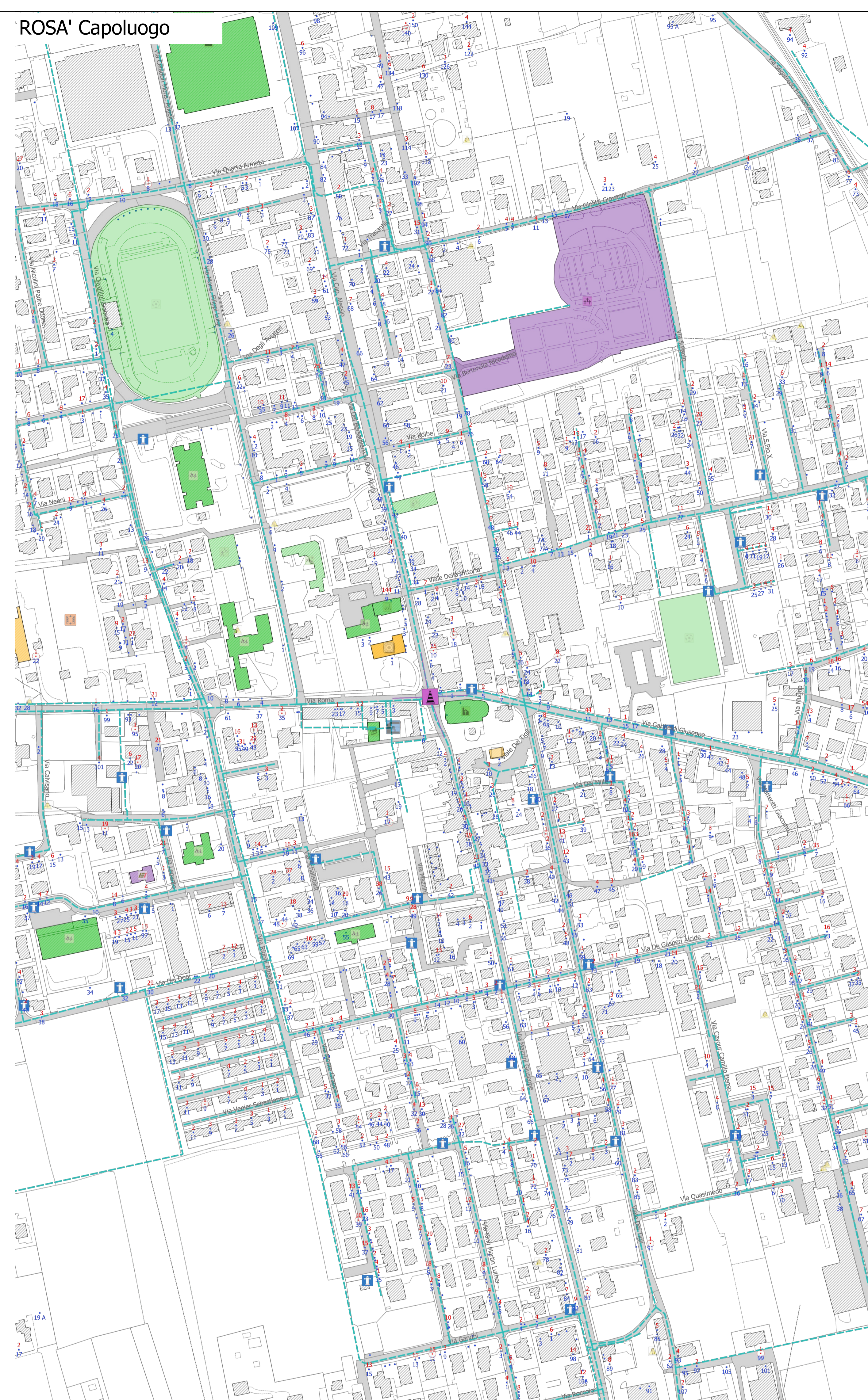
Frazione TRAVETTORE



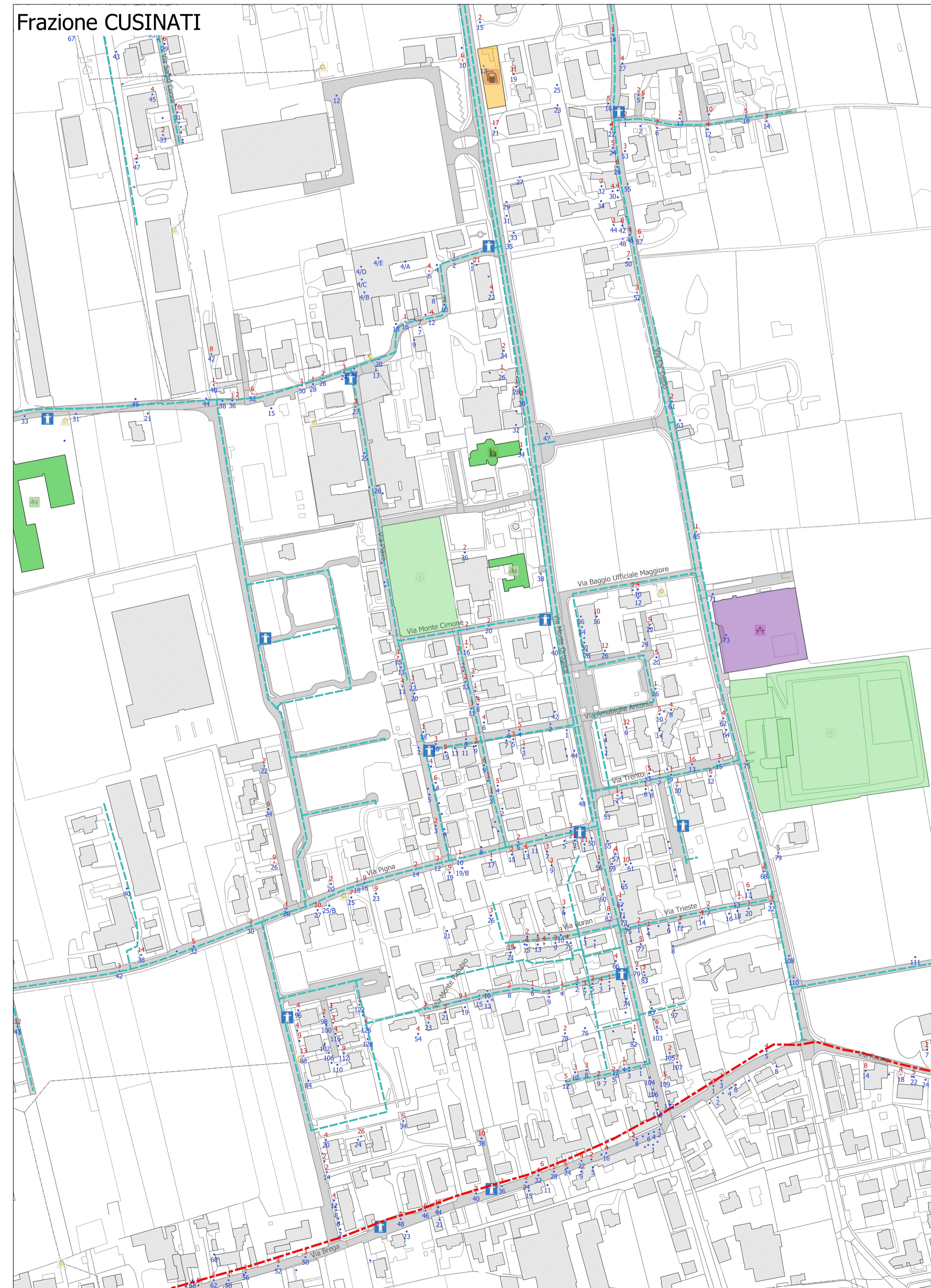
Frazione SANT'ANNA



ROSA' Capoluogo



Frazione CUSINATI



Frazione SAN PIETRO



- Legenda :**
- - - Confine Comunale
 - Viabilità
 - Idrografia
 - Edifici strategici**
 - Uffici P.C.
 - Magazzini P.C.
 - Sedi Amministrative
 - Opere Strategiche**
 - Opere di Presa
 - Acquedotti
 - Idranti
 - Elettrodotti
 - Cabine Trasformazione
 - Distributori Carburante
 - Edifici Rilevanti**
 - Scuole
 - Stadi
 - Case di Cura
 - Altri Edifici Rilevanti
 - Biblioteche
 - Sale/Spettacoli
 - Industrie
 - Locali di Culto
 - Strutture tattiche e sensibili**
 - Allevamenti
 - Strutture Militari
 - Nodi Sensibili
 - Depuratori
 - Discariche
 - Cimiteri
 - Risorse attive**
 - Org. Volontariato
 - Num. Residenti / Civico**
 - In evidenza Residenti
 - Civico

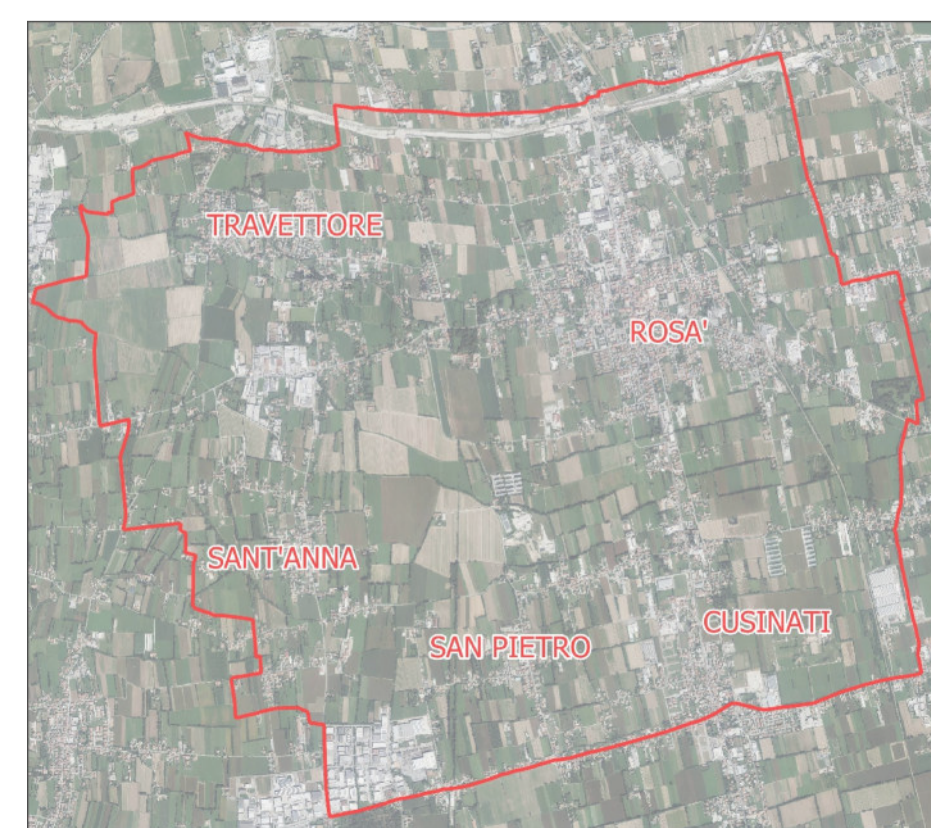


Comune di Rosà
Provincia di Vicenza

Piano di Protezione Civile

Tavola 2b Scala 1 : 2.500
CENTRI ABITATI

**Inquadramento Generale
Centri Abitati**



Il Sindaco
Bordignon rap. Paolo

Il Segretario
Dott. Mirko Bertolo

Il Responsabile U.T.C.:
Arch. Bizzari Gianluigi