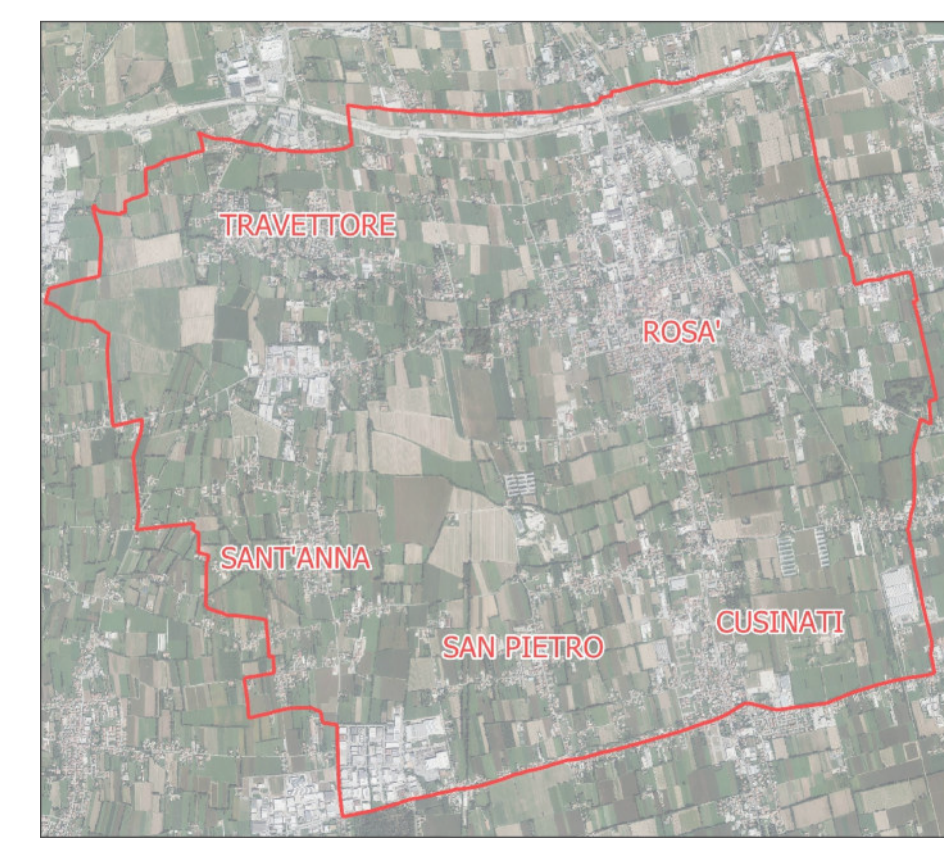


 **Comune di Rosà**  
Provincia di Vicenza

# Piano di Protezione Civile

Tavola 2a Scala 1 : 7.500  
INTERO TERRITORIO COMUNALE

## Inquadramento Generale



**Il Sindaco**  
Dott.ssa Mezzalana Elena

**Il Segretario**  
Dott. Mirko Bertolo

**Il Responsabile U.T.C.:**  
Arch. Bizzari Gianluigi

**Legenda :**

Confine Comunale	Elettrodotti	Strutture tattiche e sensibili
Viabilità	Distributori Carburante	Allevamenti
Idrografia	Cabine Trasformazione	Strutture Militari
Idrografia Minore	<b>Edifici rilevanti</b>	Depuratori
Edifici strategici	Scuole	Discariche
Uffici P.C.	Stadi	Cimiteri
Magazzini P.C.	Case di Cura	<b>Risorse attive</b>
Sedi Amministrative	Altri Edifici Rilevanti	Org. Volontariato
<b>Opere Strategiche</b>	Biblioteche	Mezzi Automotoveicoli
Stazioni Ferroviarie	SaleSpettacoli	MacchineOperatrici
Opere di Presa	Industrie	Superstrada Pedemontana Veneta
Acquedotti	Locali di Culto	Uscite Emergenza
Idranti		

