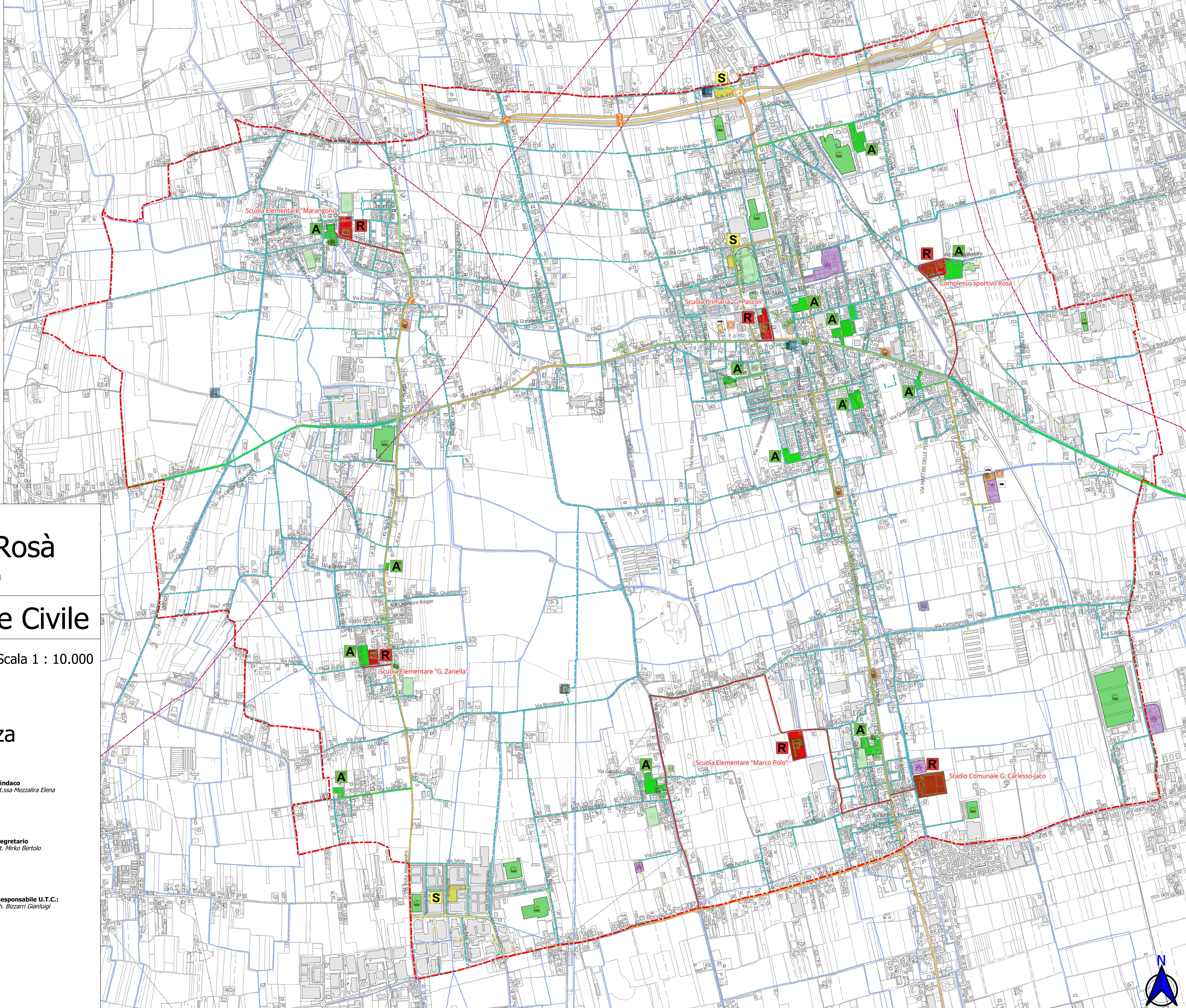


Legenda :

-  Confine Comunale
-  Viabilità
- Aree di Emergenza**
-  Aree di Attesa
-  Aree di Ricovero
-  Aree di Ammassamento
- Edifici strategici**
-  Uffici P.C.
-  Magazzini P.C.
-  Sedi Amministrative
- Opere Strategiche**
- Strade Strategiche**
-  Area di ricovero
-  Area di ammassamento
-  Area di attesa
-  Strada strategica generica
-  Ponti Strategici
-  Cabine Trasformazione
-  Elettrodotti
-  Acquedotti
-  Opere di Presa
-  Distributori Carburante
- Opere infrastrutturali rilevanti**
-  Collegamenti Viari
-  Ponti
- Risorse attive**
-  Org. Volontariato
- Automezzi**
-  Mezzi Automotoveicoli
-  Macchine Operatrici



Comune di Rosà

Provincia di Vicenza

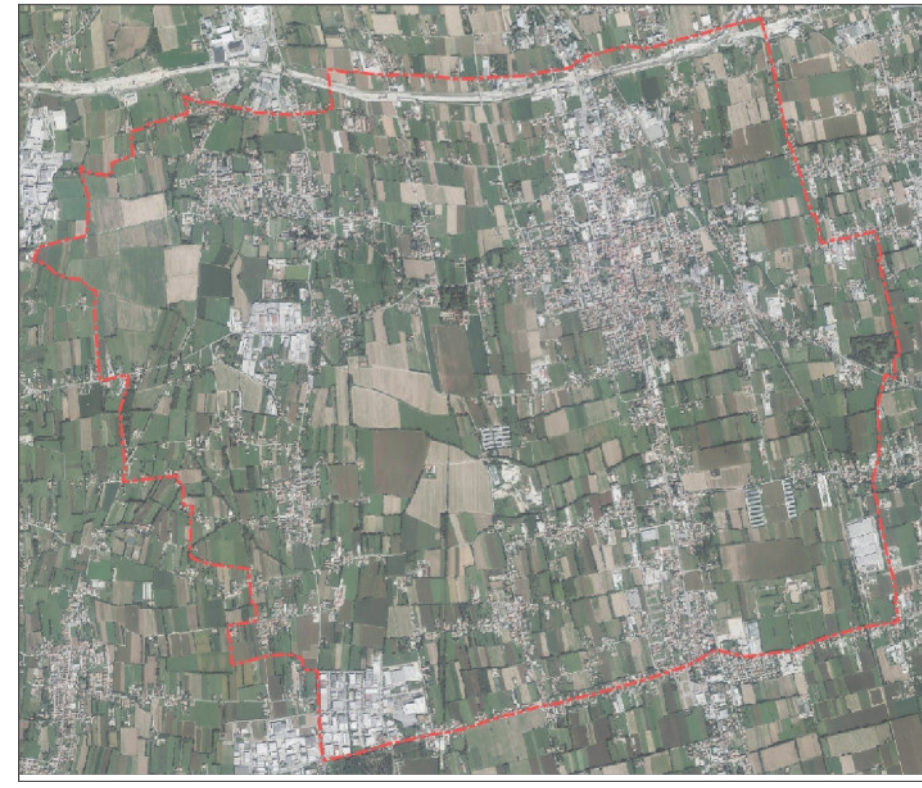
Piano di Protezione Civile

Tavola 1

INTERO TERRITORIO COMUNALE

Scala 1 : 10.000

Individuazione Aree di Emergenza



Il Sindaco
Dott.ssa Mezzalana Elena

Il Segretario
Dott. Mirko Bertolo

Il Responsabile U.T.C.:
Arch. Bizzarri Gianluigi

